



ZoneDirector
3000

Ruckus
WIRELESS

Ruckus
WIRELESS

ZoneDirector™ 3000

企业级智能WLAN控制器

WiFi
CERTIFIED®



首款操作简单、功能强大的企业智能WLAN控制

Ruckus ZoneDirector 3000是首款企业级智能WLAN系统，能够以低廉的总体拥有成本，提供安全性高、功能强大、扩展便捷的WLAN解决方案。

Ruckus ZoneDirector 3000可在一个位置管理多达500个ZoneFlex智能Wi-Fi接入点，其设计初衷就是为了体现简洁性和易于使用性。

不同于传统WLAN系统，ZoneDirector 3000无需高成本以及复杂、繁琐的部署，其简便的部署与管理，可谓要求高性能WLAN企业的理想选择。

ZoneDirector 3000集成了Ruckus Smart/OS应用引擎，可提供一系列高级功能，如智能无线Mesh网络、热点身份认证、简洁的访客网络及动态Wi-Fi安全性。

Ruckus ZoneDirector 3000可由非无线技术人员进行部署和操作，安装十分便捷。即便是IT人员和资金预算有限的企业，也可以在几分钟内建立起一个强大安全的多媒体WLAN。

Ruckus ZoneDirector可以轻松集成于现有网络的安全和身份认证基础架构上。通过基于网络的配置向导，即可轻松完成配置。Ruckus ZoneFlex接入点可由ZoneDirector自动探测和配置。

Ruckus ZoneDirector具有高度的冗余及安全性，在一个独立、易于使用且经济的WLAN系统中，提供WLAN范围网络、安全性、射频功能和定位管理功能。

优势

无可比拟的可拓展性

每台设备可支持多达500个接入点及32个WLAN，即使大规模园区部署，ZoneDirector 3000也可以轻松管理。

智能Mesh网络降低部署成本与复杂性

配合Ruckus智能Mesh网络技术可实现自动部署WLAN，不必为每个智能Wi-Fi接入点都铺设以太网线缆

5分钟内即可完成部署，管理便捷且易于使用

基于网络的配置向导令一般IT人员几分钟内便可完成整个WLAN的配置。Ruckus ZoneFlex接入点可自动搜寻ZoneDirector，具备集中管理、自动实时优化整个WLAN功能。

分布式数据流量转发架构

通过直接将数据流量从接入点发送到有线网络，实现数据吞吐量最大化。

灵活的部署方案

ZoneDirector可以与现有网络及安全架构互动，提供跨接入点的动态射频管理，以消除接入点放置的问题。

便捷的监测和故障修复

定制化面板能够提供全面的即时网络快照，可进一步对无线网络问题进行检修。

自动用户安全性

借助其独特的加密密钥，动态PSK消除了个人电脑客户端设备配置和升级的需求。动态VLAN能够将现有安全策略无缝地拓展到WLAN中。

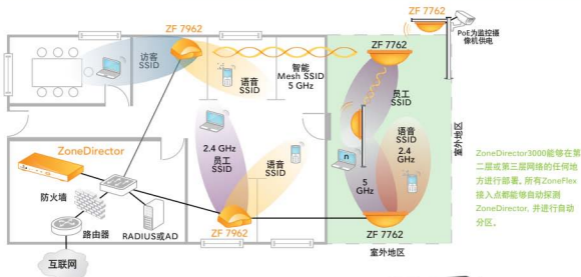
完全集成

将网络管理、动态射频管理、定位管理和接入点控制融入低成本的解决方案中。

高级WLAN功能及特色

高级无线网络特征包括非法接入点探测、切换频段引导、通话公平性、WLAN组、基于角色的用户策略及每个接入点的客户阈值





ZoneDirector3000能够在第二层或第三层网络的任何地方进行部署。所有ZoneFlex接入点都能够自动探测ZoneDirector, 并进行自动分区。

部署简便

Ruckus ZoneFlex无缝集成了现有交换机、防火墙、身份认证服务器及其他网络基础架构。ZoneDirector可置于任何第二层或第三层网络。Ruckus ZoneFlex接入点(包括使用智能Mesh网络的有线或Mesh接入点)可自动搜寻Ruckus ZoneDirector, 实现自动配置, 即时管理。

易于管理

一旦开始运行, ZoneDirector就会自动管理ZoneFlex网络接入点, 亦需要自动调整发射功率等级和射频信道, 以阻止相邻接入点的干扰, 实现接入点故障时的冗余覆盖。配置改变能够轻松地同步到多个接入点或整个系统。定制化面板能够提供各种客户端和网络信息及事件的即时接入。此外, 还有实时热图显示接入点位置与信号覆盖, 以及Ruckus智能Mesh网络拓扑。

ZoneDirector智能WLAN系统集成了Ruckus称之为SpeedFlex™的独特性能工具。Ruckus SpeedFlex支持管理员通过WLAN, 在本地或远程测定客户端Wi-Fi性能。借助SpeedFlex, 管理员能够更好地规划和处理问题、监测及测试WLAN的性能, 从而消除对互联网加速工具的需求, 而这些工具提供的本地Wi-Fi环境结果通常都是不准确的。

易于保障安全性

ZoneDirector 3000提供了具有革命性的创新技术, 可简化并自动实现Wi-Fi的安全性。除了支持企业级802.11x和动态VLAN分配功能, ZoneDirector 3000还支持动态预共享密钥(PSK)性能, 从而确保WLAN的安全。



硬件功能特点

- 1U机架
- 易于通过UPnP在个人电脑中进行探测
- N+1冗余
- 利用FlexMaster管理多个位置和ZoneDirector
- 2个1000Mbps端口作为冗余配置
- 终身保修

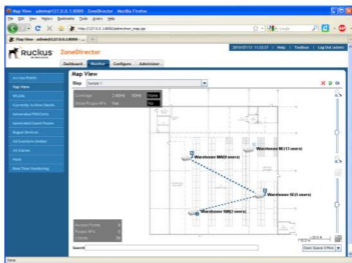
软件功能特点

- 可对多达500个ZoneFlex接入点进行集中控制及配置, 每个接入点支持32个WLAN
- 内置DHCP服务器
- 易于使用的安装向导
- 超直观的GUI
- 智能Mesh网络控制及监测
- 实时客户端接入控制
- 个性化仪表盘
- 动态射频信道及发射功率管理
- 切换频段引导
- 通话公平性
- 集成的强制门户
- 支持活动目录、RADIUS和LDAP
- 本地身份认证数据库
- 动态VLAN分配
- 访客网络及使用条款
- 动态生成不同的预共享密钥
- 非法接入点探测及图型界面
- 支持Aeroscout定位应用
- 使用WiSP的热点身份认证
- 性能监测及统计
- SNMP



*针对ZoneFlex 7962、7762及7363双频接入点

ZoneDirector 3000提供了详细的图型界面,帮助管理员快速查看所有ZoneFlex智能Wi-Fi接入点的Wi-Fi网络拓扑图。



ZoneDirector 3000提供了详细的图型界面,帮助管理员快速查看所有ZoneFlex智能Wi-Fi接入点的Wi-Fi网络拓扑图。

用户初次将电脑连接到局域网时,特定的URL将为他们指定一个强制的WEB门户,作为一次性身份认证。认证成功后,ZoneDirector会自动为客户端系统配置指定的SSID,以及动态生成的加密密钥。密钥会与客户端进行绑定,当用户或用户设备不再受信任时,就会在超出有效期后被删除。

Ruckus ZoneDirector集中了身份认证及所有接入点的认证判定,为整个WLAN提供了安全接入控制。ZoneDirector与后端授权数据库,如RADIUS和活动目录,以及内部认证数据库协同。此外,依据其属性,客户能够被动动态地分配到VLAN中。

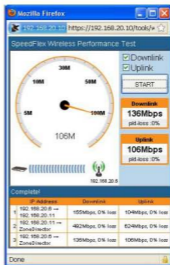
借助BeamFlex实现干扰规避、性能最大化

Ruckus BeamFlex™,这一独特的Wi-Fi波束控制技术,确保了多媒体数据应用的可预测性能。其扩展的范围消除了Wi-Fi盲点。借助ZoneDirector,BeamFlex的价值得到了延伸,超出单个接入点而延伸为系统范围的WLAN及智能无线Mesh网。

ZoneDirector能够对所有ZoneFlex智能Wi-Fi接入点的信道分配和传输功率等级进行自动控制。借助BeamFlex,ZoneFlex系统可以持续不断地为每个数据包挑选最佳路径,将其传送到网络外的客户端及网络内的Mesh接入点,从而实现自动干扰规避,确保了最高的服务质量。

智能Mesh网络增加了灵活性,降低了成本

Ruckus智能Mesh网络支持自我组织及自愈的WLAN部署。它不需将以太网线缆铺设到每个接入点中,使得管理员可以简单将ZoneFlex接入点插入任何电源即可离开。所有的配置及管理都是通过ZoneDirector智能WLAN控制器来实现。智能Mesh网采用的智能Wi-Fi技术来扩展其覆盖范围、控制Wi-Fi信号,将影响性能的节点间跳跃最小化,并且可以自动适应节点间的Wi-Fi性能,以保持超高的可靠性。



SpeedFlex™是一款独特的无线性能测试工具,集成于ZoneFlex™系列集中控制器中,能够测量相关WLAN客户端的Wi-Fi吞吐量。

